

PRŮKAZ ENERGETICKÉ NÁROČNOSTI BUDOVY

vydaný podle zákona č. 406/2000 Sb., o hospodaření energií, a vyhlášky č. 264/2020 Sb., o energetické náročnosti budov

Ulice, číslo: Na Jánské, 727 / 36

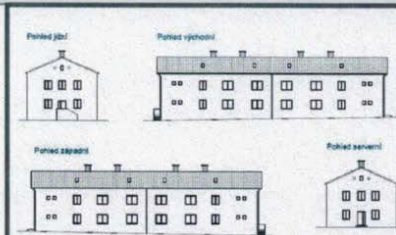
PSČ, místo: 710 00, Ostrava

K.ú., parcelní č.: Slezská Ostrava (714828), 2828

Typ budovy: Bytový dům

Celková energeticky vztažná plocha: 890

m²



KLASIFIKAČNÍ TŘÍDA

Primární energie z neobnovitelných zdrojů
kWh/(m²·rok)



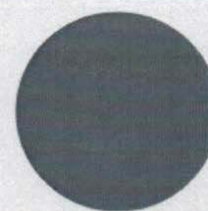
Požadavek vyhlášky na energetickou náročnost

není stanoven

ROZDĚLENÍ DODANÉ ENERGIE

MWh/rok

■ elektřina: 87.6



UKAZATELE ENERGETICKÉ NÁROČNOSTI

	Průměrný součinitel prostupu tepla budovy	0.33 W/(m ² ·K)	D
	Měrná potřeba tepla na vytápění	56.2 kWh/(m ² ·rok)	
	Celková dodaná energie	98.4 kWh/(m ² ·rok)	C
	Vytápění	75.1 kWh/(m ² ·rok)	C
	Chlazení	-	
	Nucené větrání	-	
	Úprava vlhkosti	-	
	Příprava teplé vody	17.2 kWh/(m ² ·rok)	C
	Osvětlení	6.08 kWh/(m ² ·rok)	D

Energetický specialista: Ing. Jan Kotzur

Osvědčení č.: 1213

Kontakt: kotzurjan@seznam.cz

Ev. č. průkazu: 274563.1

Vyhotoveno dne: 20.01.2022

Podpis: